

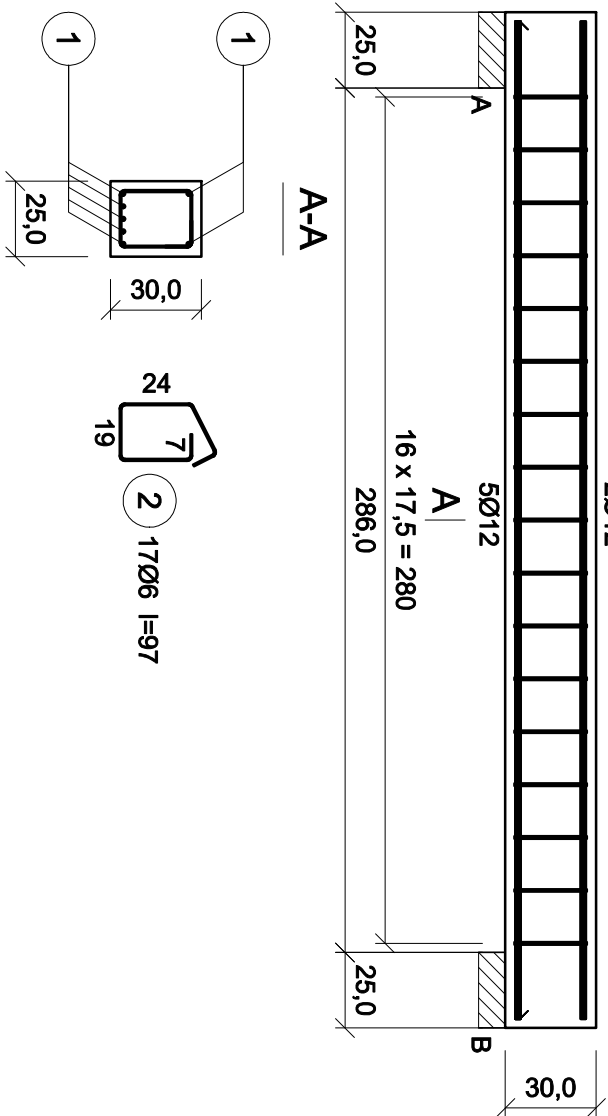
WYKONAĆ X3szt.

POZ.3.2 – Belka spocznikowa – 1szt.  
POZ.4.2 – Belka spocznikowa – 1szt.  
POZ.5.2.1 – Belka spocznikowa – 1szt.

**Wykonać 3 szt.**

A

2012



1) 7012 l=330

330

Nr	Średnica [mm]	Długość [cm]	Liczba [szt.]			Długość całkowita [m]		
			prętów w 1 elemencie	elementów	całkowita prętów	B500SP Ø6      Ø12		
belka spocznikowa - wykonać 3 szt.								
1	12	330	7	3	21		69,30	
2	6	97	17	3	51		49,47	
Długość całkowita wg średnic						[m]	49,5	69,2
Masa 1 m pręta						[kg/m]	0,222	0,888
Masa prętów wg średnic						[kg]	11,0	61,4
Masa prętów wg gatunków stali						[kg]	72,4	
Masa całkowita						[kg]	73	

UWAGA: Długość pręta jest długością obliczoną na podstawie wymiarów w osi pręta (metoda B wg EN ISO 3766)

UWAGI:

–WYMIARY PODANO W CENTYMETRACH

– WSZYSTKIE RYSUNKI I OPISY STANOWIĄ CAŁOŚĆ PROJEKTU I NALEŻY JE ROZPATRYWAĆ ŁĄCZNIE

– WSZYSTKIE WYMIARY SPRAWDZAC I KORYGOWAĆ PODCZAS PROWADZENIA ROBÓT WYMAGANYCH

## PRZELZ WYBRANEGO PRODUKCJA

-POMIĘDZY MATERIAŁAMI O RÓŻNYCH WŁAŚCIWOŚCIACH NALEŻY STOSOWAĆ PRZEKŁADKI IZOLACYJNE

-WSZELKIE ZAUFANE BŁĘDY W PROJEKCIE POMIANY BYĆ ZGŁOSZONE PROJEKTANTOM LUB KIEROWNICTWU BUDOWY.

–KOLEJNE PRZEKAZYWANE WERSJE NINIEJSZEGO OPRACOWANIA LUB JEGO CZĘŚCI ZASTĘPUJĄ AUTOMATYCZNIE WSZYSTKIE WERSJE POPRZEDNIE I TYLKO ONE MOGĄ BYĆ TRAKTOWANE JAKO

AKTUALNA DOKUMENTACJA BUDOWLANA.

-POZA ROZWIĄZANAMI PRZYJĘTAMI W NINIEJSZYM PROJEKCIE WYKONAWCZYM OBOWIĄZUJE STOSOWANIE WSZYSTKICH NORM PAŃSTWOWYCH I BRANŻOWYCH, INNYCH PRZEPISÓW WYKONAWCZYCH ORAZ ZASAD WIEDZY I SZTUKI BUDOWLANEJ.

– WSZYSTKIE STOSOWANE MATERIAŁY I TECHNOLOGIE MUSZĄ POSIADAĆ STOSOWNE ATESTY I DOPUSZCZENIA DO STOSOWANIA W POLSCE.

-W JEDNYM PRZEKROJU ŁĄCZYĆ NIE WIĘCEJ NIŻ 50% PRĘTÓW PODŁUŻNYCH

–NIEJSZY RYSUNEK ROZPATRYWAĆ Z POZOSTAŁYMI RYSUNKAMI BRANŻY KONSTR. I ARCH.

<div><div><div><div>ABC</div><div>project</div></div><div>ABC Pracownia Projektowa Bożena Nosłala</div></div></div>					
ul. Roosevelta 58/11		41-800 Zabrze	tel. 609-228-618	tel. 603-704-970	biuro@abcenrtrm-dom.pl
INWESTOR					
SIM ŚLĄSK PÓŁNOC SP. Z O.O.					
UL. PASIECZNA 2, 42-700 LUBLINIEC					
STANOWISKO					
IMIĘ I NAZWISKO		UPRZAMNIENIA		PODPIS	
GŁÓWNY PROJEKTANT		mgr inż. Ireneusz WOJNLIK		SLK1823/PWOK07	
PROJEKTANT					
SPRAWDZIK		inż. Piotr Modyka		SLK0988/PWOK05	
TEMAT		SKALA		BRODA	
BUDOWA BUDYNKU MIESZKALNEGO WIELORODZINNEGO WRAZ Z INFRASTRUKTURĄ TOWARZYSZĄCĄ		1:25		KONSTR.	
ADRES		FAZA		DATA	
KONIECPOL UL. SŁONECZNA		PTW		08/2024	
DZIAŁKA NR: 1853/1		SYGNATURA PROJEKTU		NR RYS.	
		ZMIANA		K17	
				DATA ZMIANY	
TRESC RYSUNKU					
POZ. 3.2, POZ. 4.2, POZ. 5.2.1 Belka spocznikowa - 25/30cm					